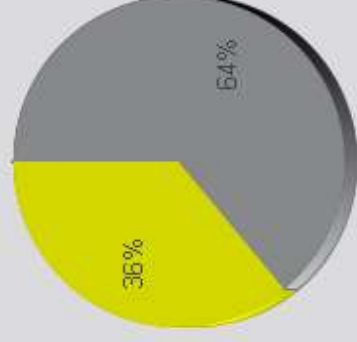


### Chiffres clés

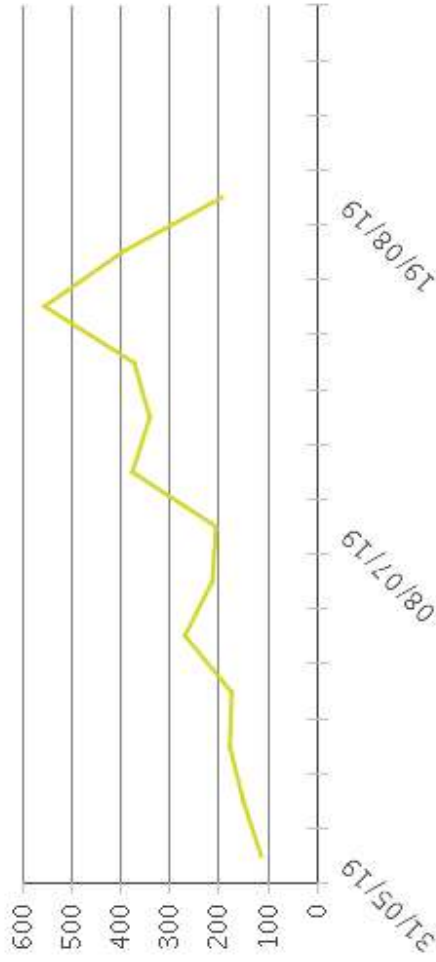
- Cumul de la période analysée : 3 533
- Moyenne journalière : 43
  - Lundi-Vendredi : 40 / Week-end : 48
- Moyenne mensuelle : 1 296
- Jour de la semaine le plus fréquenté : Dimanche
- Jours de la période d'analyse les plus fréquentés :
  1. Lundi 05 Août 2019 (144)
  2. Mardi 06 Août 2019 (132)
  3. Mercredi 21 Août 2019 (111)
- Répartition par sens de passage :

■ IN : 36%

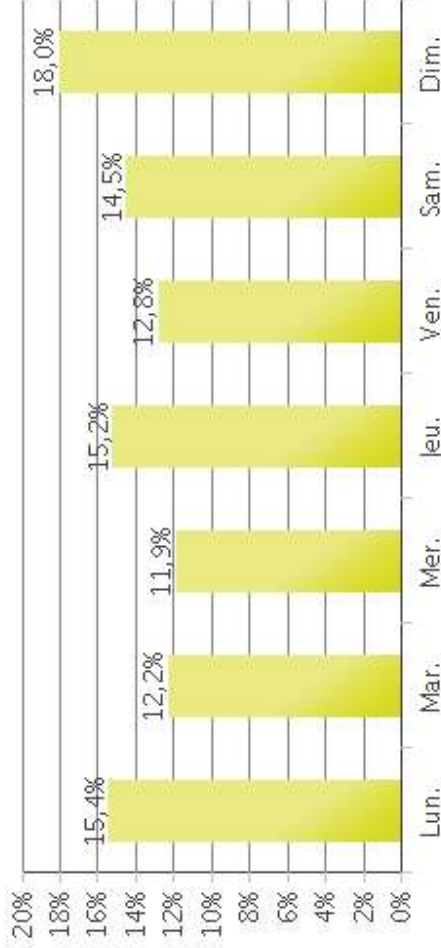
■ OUT : 64%



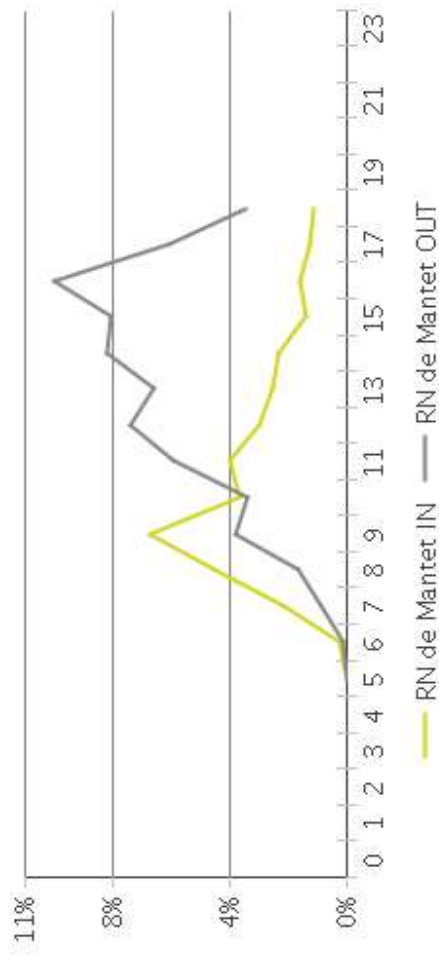
## Passages hebdomadaires



## Profil hebdomadaire



## Profil horaire en semaine



## Profil horaire le week-end

